

ВЕНТИЛЯТОРЫ РАДИАЛЬНЫЕ ВЫСОКОГО ДАВЛЕНИЯ ВР-240-26 №3,15 и №4

ОБЩИЕ СВЕДЕНИЯ:

- высокого давления;
- одностороннего всасывания;
- корпус спиральный поворотный;
- количество лопаток - 32;
- направление вращения - правое и левое.

НАЗНАЧЕНИЕ:

- предназначены для подачи воздуха в вагранки, печи, вентиляционные системы зерновых элеваторов и глубоких шахт;
- для подачи воздуха в установки пневмотранспорта эжекционного типа и установки других технологических систем различных отраслей промышленности.



ВАРИАНТЫ ИЗГОТОВЛЕНИЯ:

Вентиляторы изготавливаются по 1-ой конструктивной схеме исполнений по условиям применения:

- общего назначения из углеродистой стали (С)
- общего назначения теплостойкие из углеродистой стали (СЖ2)
- коррозионностойкие из нержавеющей стали (К1)
- коррозионностойкие теплостойкие из нержавеющей стали (К1Ж2)
- взрывозащищенные из разнородных металлов (В1);
- взрывозащищенные, теплостойкие из разнородных металлов (В1Ж);
- взрывозащищенные, коррозионностойкие из нержавеющей стали (В1К);

УСЛОВИЯ ЭКСПЛУАТАЦИИ:

Вентиляторы эксплуатируются в условиях умеренного (У) и тропического (Т) климата второй и третьей категории размещения по ГОСТ 15150.

При обеспечении защиты двигателя от атмосферных воздействий допускается использование вентиляторов по первой категории размещения.

Вентиляторы могут эксплуатироваться в сейсмически опасных зонах.

Температура окружающей среды от минус 40°С до 40°С (45°С для вентиляторов тропического исполнения).

Вентиляторы используются для перемещения воздуха и других газовых смесей с содержанием пыли и твердых примесей не более 100 мг/м³ и не содержащих липких веществ и волокнистых материалов.

Вентиляторы могут быть установлены для эксплуатации в любых помещениях, палатках, под навесами. При этом они должны быть защищены от грунтовой сырости и атмосферных осадков.

Температура среды, перемещаемой вентиляторами:

- | | |
|-------------------------------|------------|
| ВР 240-26-3Д5.2С...4.2С | -до 80°С |
| ВР 240-26-3,15.2СЖ2.. .4.2СЖ2 | - до 200°С |
| ВР 240-26-3Д5.2К1Ж2...4.2К1Ж2 | |

**ВЕНТИЛЯТОРЫ РАДИАЛЬНЫЕ ВР240-26 -3,15С...4С,
ВР240-26-3,15СЖ2...4СЖ2, ВР240-26-3,15К1.. .4К1,
ВР240-26-3,15К1Ж2.. 4К1Ж2**

Типоразмер вентилятора	Конструктивное исполнение	Относительный диаметр колеса	Двигатель		Частота вращения рабочего колеса, об/мин.	Параметры в рабочей зоне		Масса вентилятора, не более, кг.	Вибронзояторы	
			Типоразмер	Мощность, кВт		Производительность, 10 ³ м ³ /час	Полное давление, Па		Тип	Кол-во
ВР 240-26-3,15.2С ВР240-26-3,15.2СЖ2 ВР 240-26-3,15.2К1 ВР240-26-3,15.2К1Ж2	1	1,0	АИР100S2	4	2840	1,1-2,3	2800-3000	74	ДО-38	5
ВР 240-26-4.2С ВР 240-26-4.2СЖ2 ВР 240-26-4.2К1 ВР 240-26-4.2К1Ж2	1	1,0	АИР132М2	11	2905	2,3-4,5	4500-4900	117	ДО-39	5

АКУСТИЧЕСКИЕ ХАРАКТЕРИСТИКИ

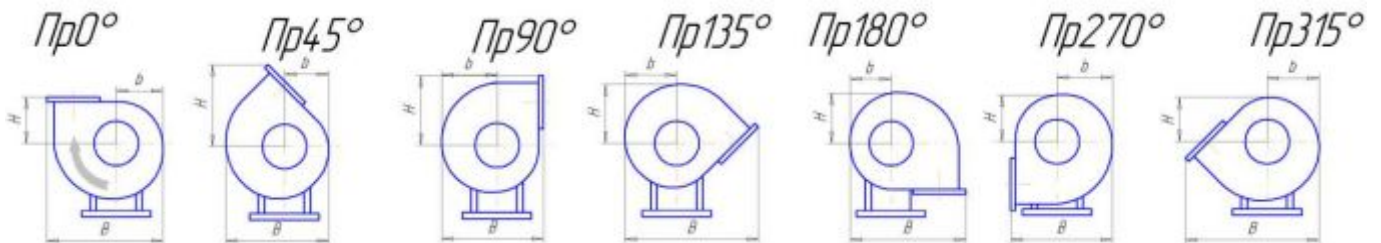
Акустические характеристики измерены со стороны нагнетания при номинальном режиме работы вентилятора. На стороне всасывания уровни звуковой мощности на 3 дБ ниже уровней, приведенных в таблице.

На границах рабочего участка аэродинамической характеристики уровни звуковой мощности на 3 дБ выше уровня звуковой мощности, соответствующего номинальному режиму работы вентилятора.

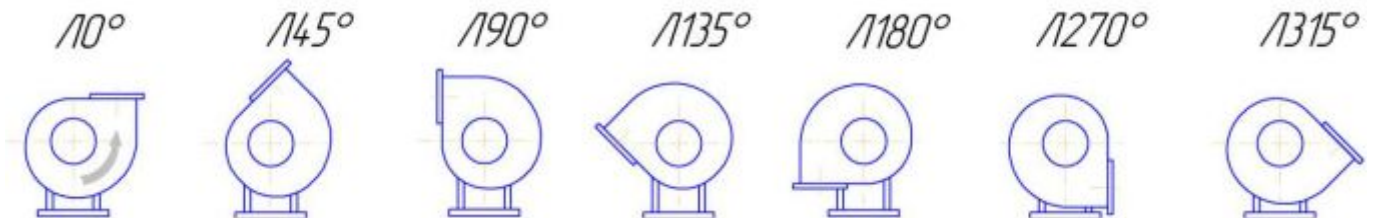
Вентилятор	n, об/мин	Октавные уровни звуковой мощности, дБ в полосах среднегеометрических частот, Гц, не более								Суммарный уровень звуковой мощности, дБ
		63	125	250	500	1000	2000	4000	8000	
ВР240-26-3,15.2	2850	81	85	94	91	95	101	92	89	103
ВР240-26-4.2	2910	88	92	101	98	102	108	99	96	110

Положения корпуса вентиляторов Правого вращения

(вращение рабочего колеса по часовой стрелке со стороны всасывания)



**Левого вращения (вращение рабочего колеса против часовой стрелки со
стороны всасывания)**

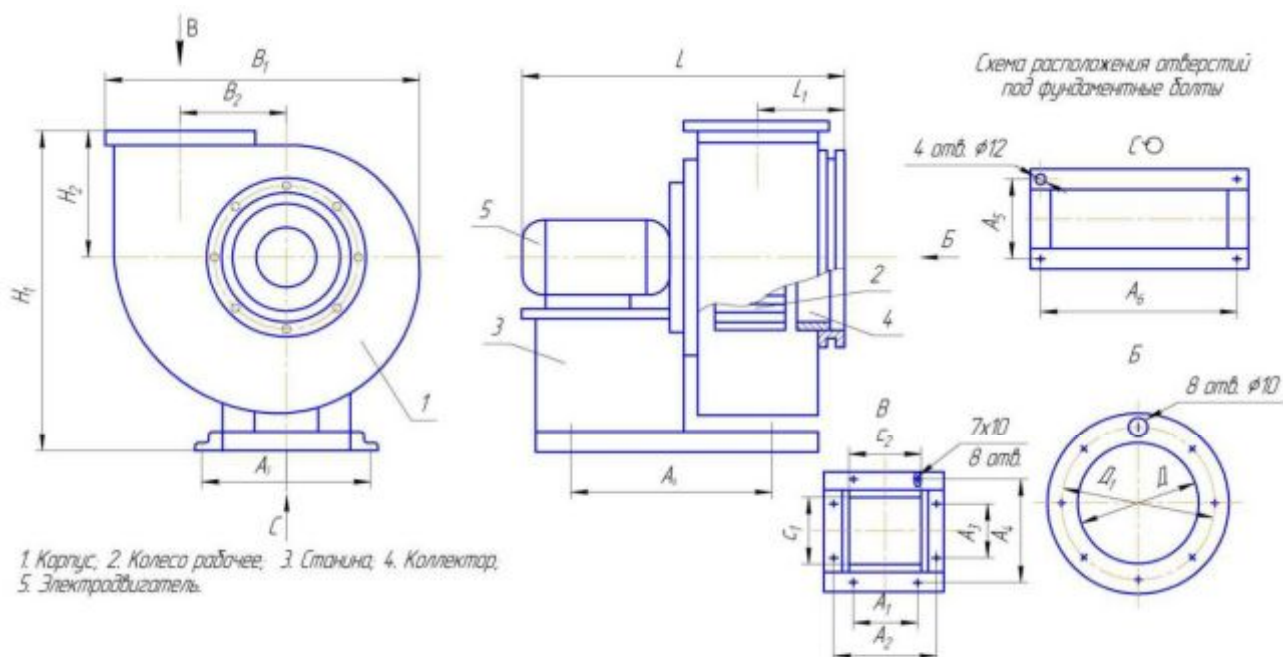


	Пр0°, Л0°			Пр45°, Л45°			Пр90°, Л90°		
	В	b	Н	В	b	Н	В	b	Н
ВР 240-26-3,15	602	238	245	515	218	413	516	277	342
ВР 240-26-4	742	301	291	648	273	500	642	351	428

	Пр135°, Л135°			Пр270°, Л270°			Пр315°, Л315°		
	В	b	Н	В	b	Н	В	b	Н
ВР 240-26-3,15	670	258	297	516	277	238	670	258	218
ВР 240-26-4	856	322	376	642	351	301	856	322	273

ВЕНТИЛЯТОРЫ РАДИАЛЬНЫЕ ВЫСОКОГО ДАВЛЕНИЯ ВР-240-26 №3,15 и №4

Габаритные, установочные и присоединительные размеры



Обозначение вентилятора	A_1	A_2	A_3	A_4	A_5	A_6	B_1	B_2	D	D_1	H_1	H_2	L	L_1	c_1	c_2
ВР240-26-3,15	80	172	80	140	290	298	499	176	253	300	529	210	483	115	96	128
ВР240-26-4	80	204	80	164	400	390	619	240	320	370	649	259	728	187	128	166

Аэродинамические характеристики вентиляторов радиальных ВР-240-26-3,15 ВР-240-26-4

